

ZASUWA ŻELIWNA PIERŚCIENIOWA PN10



Zakres średnic : DN 40 do DN 300
Końcówki : Kołnierze ISO PN10
Min Temperatura : - 10°C
Max Temperatura : + 90°C
Max Ciśnienie : 10 Barów do Dn 150
Specyfikacja : Trzpień niewznoszący z kółkiem
Metal/metal
Pierścienie mosiężne

Materiał : Korpus żeliwny

ZASUWA ŻELIWNNA PIERŚCIENIOWA PN10

SPECYFIKACJE:

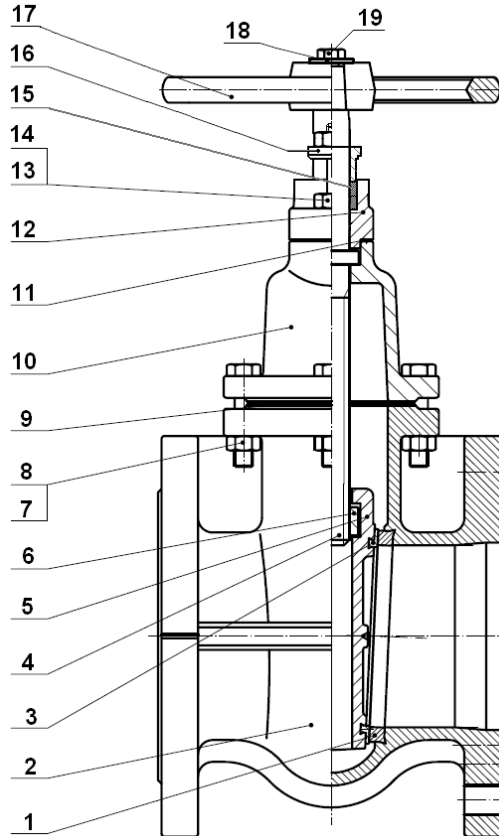
- Dysk z klinem pojedynczym
- Trzpień niewznoszący z kółkiem ręcznym
- Wewnętrzny gwintowany trzpień
- Uszczelka grafitowa
- Gniazdo mosiężne
- Kołnierze R.F.zgodnie z EN 1092-2 PN10

ZASTOSOWANIE:

- Do wszystkich standardowych cieczy
- Min i max Temperatura Ts : - 10°C do + 90°C
- Max Ciśnienie PN : 10 barów do DN 150 , 6 bar od Dn 200 do Dn 300

ZAKRES:

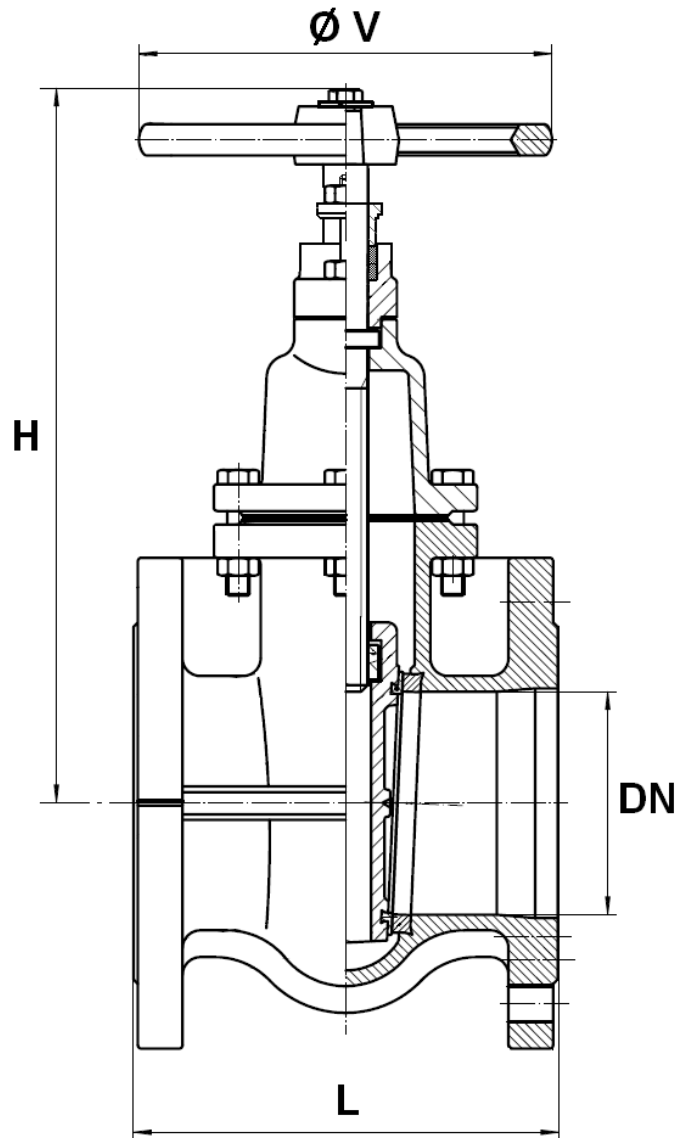
- Korpus żeliwny kołnierzowy R.F. ISO PN10 **Ref. 150 od DN 40 do DN 300**

ZASUWA ŻELIWNIA PIERŚCIENIOWA PN10
MATERIAŁY:


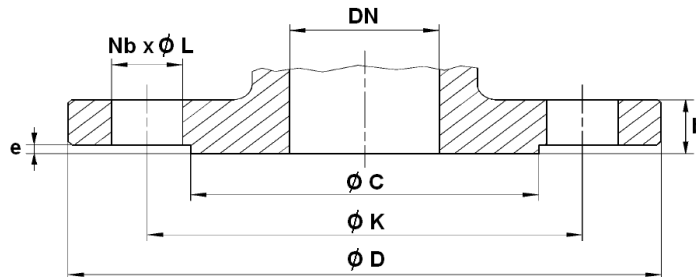
Item	Nazwa	Materiał
1	Gniazdo zaworu	Mosiądz
2	Korpus	Żeliwo EN GJL-250
3	Klinowy pierścień gniazda	Mosiądz
4	Trzpień	SS 420
5	Dysk klinowy	Żeliwo EN GJL-250
6	Nakrętka trzpienia	Mosiądz
7	Śruba	Stal RSt37-2 (1.0038)
8	Nakrętka	Stal RSt37-2 (1.0038)
9	Uszczelka nakładki	Grafit
10	Nakładka	Cast iron EN GJL-250
11	Uszczelka dławnicowa	Grafit
12	Uszczelka	Żeliwo sferoidalne EN GJS-500-7
13	Śruba	Stal RSt37-2 (1.0038)
14	Nakrętka	Stal RSt37-2 (1.0038)
15	Uszczelka	Grafit
16	Pokrywa dławnicowa	Żeliwo sferoidalne EN GJS-500-7
17	Kółko ręczne	Żeliwo EN GJL-250
18	Podkładka	Stal RSt37-2 (1.0038)
19	Śruba	Stal RSt37-2 (1.0038)

ZASUWA ŻELIWNA PIERŚCIENIOWA PN10

WYMIARY (w mm) :



REF.	DN	40	50	65	80	100	125	150	200	250	300
150	L	140	150	170	180	190	200	210	230	250	270
	H	245	255	277	303	340	387	454	538	629	730
	$\varnothing V$	130	130	130	150	185	185	195	225	245	285
	Waga (Kg)	9.3	11.2	14	18.8	25	35.5	47	68	139	160

ZASUWA ŻELIWNNA PIERŚCIENIOWA PN10
WYMIARY KOŁNIERZY (w mm) :


Ref.	DN	40	50	65	80	100	125	150	200	250	300
150	Ø C	80	102	124	140	158	188	212	268	320	370
	Ø D	150	165	185	200	220	250	285	340	395	445
	Ø K	110	125	145	160	180	210	240	295	350	400
	Nb x Ø L	4 x 19	4 x 19	4 x 19	8 x 19	8 x 19	8 x 19	8 x 23	8 x 23	12 x 23	12 x 23
	b	16	16	16	17	17	18	20	21	23	24
	e	2	2	2	2	2	3	3	3	3	4

STANDARDY :

- Produkcja zgodnie z ISO 9001 : 2000
- DYREKTYWA 97/23/CE : Produkty wyłączone z dyrektywy (Artykuł 1, § 3.2)
- Długość zgodnie z EN 558-1seria 14 (DIN 3202 F4)
- Kołnierze R.F. zgodnie z EN 1092-2 PN10
- Projektowane zgodnie z DIN 3352

PRODUCENT zastrzega sobie prawo do wprowadzenia zmian technicznych

ZASUWA ŻELIWNA PIERŚCIENIOWA PN10

INSTRUKCJE INSTALACJI

GENERALNE WYTYCZNE :

- Upewnij się czy zawory są odpowiednie do warunków instalacji (typ cieczy, ciśnienie i temperatura).
- Upewnij się, że posiadasz dość zaworów by izolować sekcje rurociągu jak również odpowiednie wyposażenie do naprawy i instalacji.
- Upewnij się czy wszystkie instalowane zawory są odpowiedniej wytrzymałości by wytrzymać obciążenia użytkowe.
- **Instalacja wszystkich obwodów powinna umożliwiać regularny automatyczny test ich funkcjonalności (przynajmniej dwa razy w roku).**

INSTRUKCJE INSTALACJI :

- **Przed zainstalowaniem zaworu oczyść i usuń wszelkie przedmioty z rur** (szczególnie części uszczelnienia i metal), które mogłyby zapchać i zablokować zawór.
- **Upewnij się, że obie rury łączone zaworem (wływ i wypływ) są połączone (jeżeli nie są, to zawory mogą nie działać poprawnie).**
- **Upewnij się, że obie sekcje rury (wływ i wypływ) pasują, zawór nie przyswoi żadnych przerw. Wszelkie zniekształcenia rur mogą wpłynąć na szczelność połączenia, pracę zaworu, a nawet mogą spowodować zerwanie.** By być pewnym, dopasuj zestaw do miejsca instalacji by się upewnić czy będzie pasował.
- **Jeżeli sekcje rur nie mają odpowiedniego zamocowania to powinny być czasowo unieruchomione. Pozwala to uniknąć niepotrzebnego nacisku na zawór.**
- Dokręcaj śruby krzyżem.
- Zaleca się pokręcenie zaworem (otwarcie i zamknięcie) 1 do 2 razy w roku.