

ICG

Zawory zwrotne
grzybkowe

PRZEZNACZENIE

Zawory zwrotne serii ICG przeznaczone są do zabezpieczenia instalacji przed strumieniem powrotnym czynnika roboczego - płynów grupy 2 wg Dyrektywy 97/23/WE.

ZAKRES UŻYTKOWANIA

Zakres średnic	DN 50 -300
Ciśnienie	PN16
Zakres temperatur	wg klucza oznaczeń
Kołnierze	wg PN-EN 1092-2

KLUCZ OZNACZEŃ

	ICG	3	1	2	2	PN16	DN80
Typoszereg							
Rodzaj przyłączy	3 - kołnierzowe						
Wykonanie materiałowe korpusu	1 - żeliwo szare						
Materiał zawieradła	2 - żeliwo sferoidalne						
Uszczelnienie	2 - EPDM (-25 do +120°C)						
Ciśnienie nominalne	PN16						
Średnica nominalna	DN80						

ZASTOSOWANIE

zawory zwrotne grzybkowe serii ICG znajdują zastosowanie w:

- ciepłownictwie i energetyce
- wodociągach i stacjach uzdatniania wody
- przemyśle

W przypadku innych zastosowań prosimy o kontakt z naszym inżynierem produktu.

CECHY KONSTRUKCYJNE

- małe straty hydrauliczne
- wysoka prędkość zamknięcia co minimalizuje zjawisko uderzenia hydraulicznego
- wysoka szczelność
- cicha praca
- możliwość zdemontowania sprężyny
- możliwość zamontowania kosza ssącego.

POZYCJE MONTAŻOWE

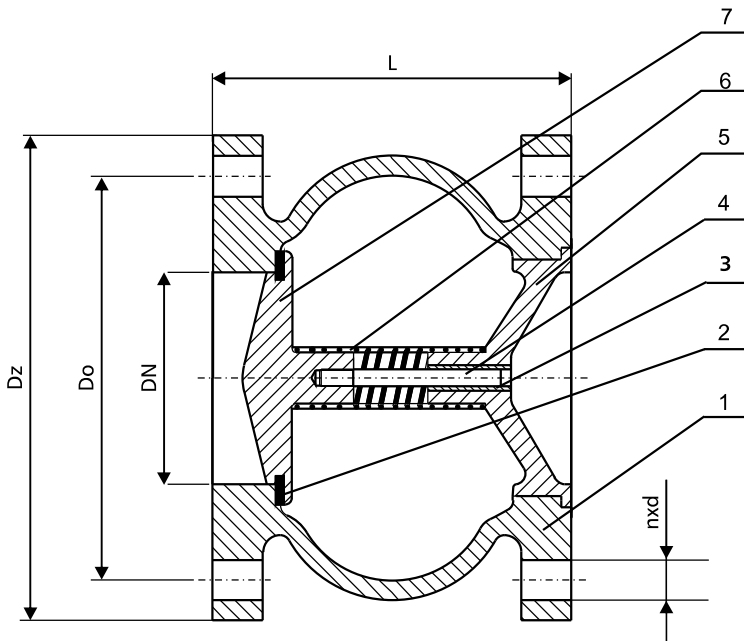
Montaż zaworów może być dokonywać w dowolnym położeniu (pionowo, poziomo, ukośnie) pomiędzy dwoma przyłączami kołnierzowymi.

ZAKRES DOSTAWY

Urządzenie kompletne z instrukcją obsługi i dwuletnią gwarancją.

ZAWORY ZWROTNE

KONSTRUKCJA



Detail

1. Korpus
2. Uszczelka
3. Tuleja
4. Trzpień
5. Prowadnica
6. Sprężyna
7. Zawieradło

Standardowe wykonania materiałowe

- żeliwo szare
- EPDM *
- brąz
- stal nierdzewna
- żeliwo szare
- stal nierdzewna
- żeliwo sferoidalne *

* inne wykonania materiałowe wg. klucza oznaczeń

TABELA WYMIAROWA PN16

Wielkość DN	Wymiary [mm]				Masa [kg]
	L	Dz	Do	nxd	
50	100	165	125	4x18	5,0
65	120	185	145	4x18	7,0
80	140	200	160	8x18	9,5
100	170	220	180	8x18	13,0
125	200	250	210	8x18	20,0
150	230	285	240	8x23	27,5
200	288	340	295	12x23	52,2
250	354	405	355	12x27	85,5
300	410	460	410	12x27	135,0

WYKRES STRAT CIŚNIENIA

